

# STRESS LAVORO-CORRELATO

L'OPERATORE SANITARIO E IL TESTO UNICO 81/08.

L'ART.28: IL DOCUMENTO DI VALUTAZIONE DEI  
RISCHI (DVR) E LA COSTRITTIVITÀ ORGANIZZATIVA

## 1^ PARTE “ LA CULTURA DELLA SICUREZZA ”

*Dott. CARLO ZAMPONI*

**STRESS LAVORO-CORRELATO**

**NONOSTANTE**

**CONTINUI AGGIORNAMENTI NORMATIVI – MACCHINE  
PIU' SICURE ED ERGONOMICHE – AMBIENTI PIU'  
CONFORTEVOLI – FORMAZIONE CONTINUA DEI  
SOGGETTI COINVOLTI NEL S. G. S. L. - MIGLIORE  
QUALITA' DELLA VITA – ECC. , ECC. ...**

**OGNI GIORNO SUI LUOGHI DI LAVORO  
CI SI INFORTUNA E / O SI MUORE**

# STRESS LAVORO-CORRELATO

## ✱ **ABITAZIONE**

**NONOSTANTE LE POCHE  
ORE DI SOGGIORNO GLI  
ACCADIMENTI  
INFORTUNISTICI SONO  
NUMEROSI**

**(..... *ABBATTIMENTO DEI  
LIVELLI DI ATTENZIONE*)**



# STRESS LAVORO-CORRELATO

## ▣ LUOGHI DI LAVORO

QUELLO CHE NON E' MAI SUCCESSO  
FACILMENTE PUO' ACCADERE,  
QUELLO CHE E' SUCCESSO  
DIFFICILMENTE RIACCADE, **SUBITO**



## MOTIVAZIONI POSSIBILI

***MANCATA / ERRATA V. D. R.,  
SOTTOSTIMA E CONVIVENZA CON I  
PERICOLI, DISORGANIZZAZIONE,***

***USI E CONSUETUDINI***

**STRESS LAVORO-CORRELATO**

**OFFESA ALLA DIGNITA' UMANA**

**CODICE DELLA STRADA**

**ART. 172, COMMI 1 E 10**

**“ QUALE CONDUCENTE DI VEICOLO NON FACEVA USO  
DELLA CINTURA DI SICUREZZA “**

**VERBALE DI VIOLAZIONE COMPORTANTE LA SANZIONE  
NONCHE' LA PENALIZZAZIONE DI PUNTI  
SULLA PATENTE DI GUIDA**

# STRESS LAVORO-CORRELATO

**SPESSO LA “SICUREZZA”  
SI AFFRONTA SUCCESSIVAMENTE A:**

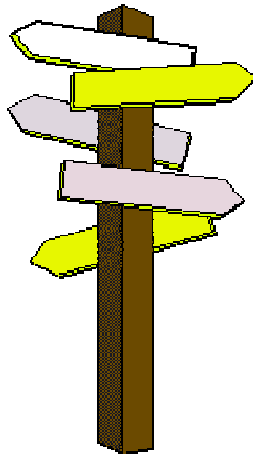


- ✱ **ACCADIMENTI INFORTUNISTICI;**
- ✱ **MALATTIA PROF.le;**
- ✱ **ATTIVITA' DI VIGILANZA;**
- ✱ **ACCADIMENTI RIFERITI;**
- ✱ **PER ACCEDERE A FINANZIAMENTI.**



# STRESS LAVORO-CORRELATO

LA " **SICUREZZA** " È PRIMA DI TUTTO  
UNA QUESTIONE DI " **CULTURA** ".



**LE NORME FORNISCONO  
LE INDICAZIONI**

**IL PRESUPPOSTO  
GENERALE È  
CHE...**



**L'UOMO DECIDE  
LE AZIONI**

# STRESS LAVORO-CORRELATO

LE NORME PERDONO DI EFFICACIA SE  
INSERITE IN UN CONTESTO **PRIVO DELLA  
CULTURA DELLA PREVENZIONE.**

E' NECESSARIO QUINDI PORRE LE BASI  
PER COSTRUIRE UNA **CULTURA DELLA  
SICUREZZA** IN CUI È FONDAMENTALE  
CREARE LE **COMPETENZE** E FAVORIRE  
**COMPORAMENTI CORRETTI** DI  
FRONTE AL PERICOLO.





# STRESS LAVORO-CORRELATO

## I SOGGETTI COINVOLTI NEL S.G.S.L.



# STRESS LAVORO-CORRELATO

**AZIENDA**



**CONTO ECONOMICO**

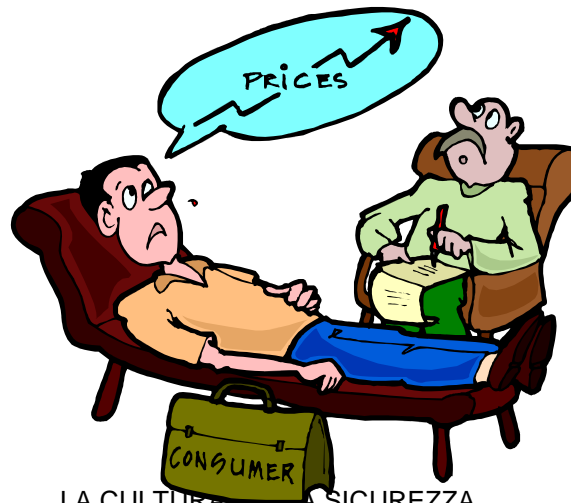


**COSTI**

**RICAVI**



**SICUREZZA**



# STRESS LAVORO-CORRELATO

## IL COSTO ECONOMICO

- **COSTI DIRETTI**
- **COSTI INDIRETTI** (PIU' IMPORTANTI !!!)

# STRESS LAVORO-CORRELATO

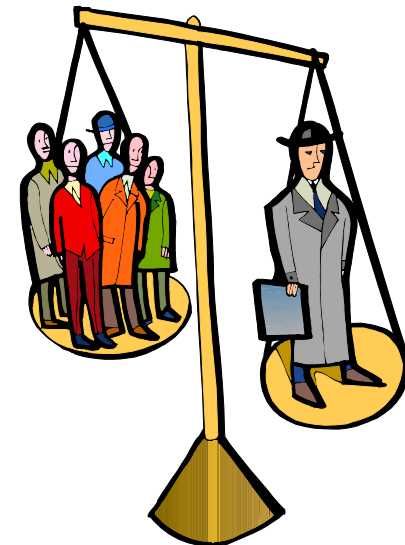


***INNALZAMENTO DEI LIVELLI  
DI CONSAPEVOLEZZA DEI  
LAVORATORI  
E  
NON MERO ADEMPIMENTO  
NORMATIVO***

# STRESS LAVORO-CORRELATO

## L'IMPLEMENTAZIONE DELLA COSCIENZA PREVENZIONALE VIENE FAVORITA DA COMPORTAMENTI

- **VOLONTARI: NO COSTRITTIVI**
- **COMPARTICIPATIVI: COINVOLGIMENTO**



# STRESS LAVORO-CORRELATO



**RESTA  
ABBASTANZA  
DIFFICILE  
COMUNICARE  
UNA CULTURA  
DIVERSA**



# CULTURA DELLA SICUREZZA

A photograph of a school courtyard. In the foreground, the backs of several students' heads and shoulders are visible as they walk along a paved path. They are wearing blue school uniforms. In the middle ground, a large group of students in blue uniforms is gathered in a courtyard area, some standing in lines and others moving. The background features a multi-story school building with windows and balconies, and several trees. The overall scene is bright and sunny. The text 'CULTURA DELLA SICUREZZA' is overlaid in large, white, bold letters at the top of the image.

2005.04.23 09:12