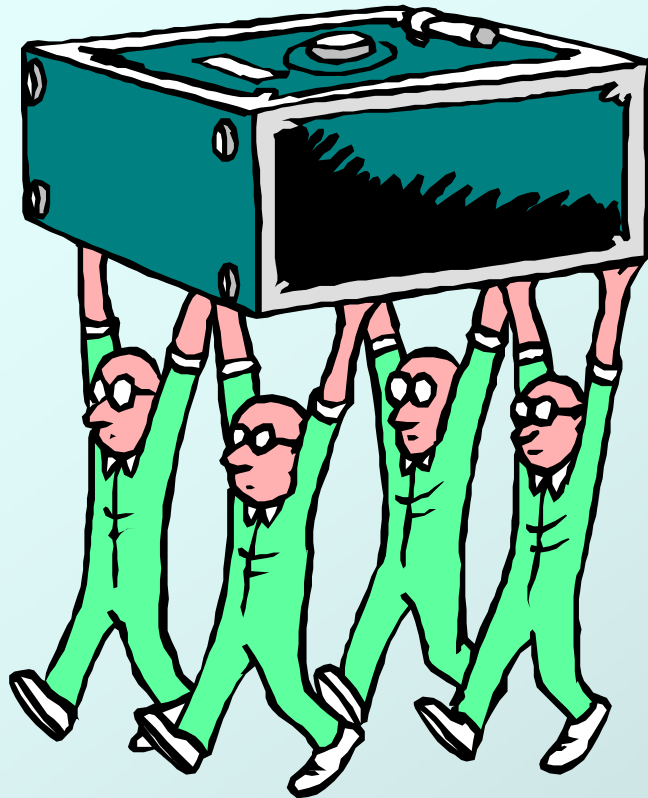


LANCIANO 18 APRILE 2015



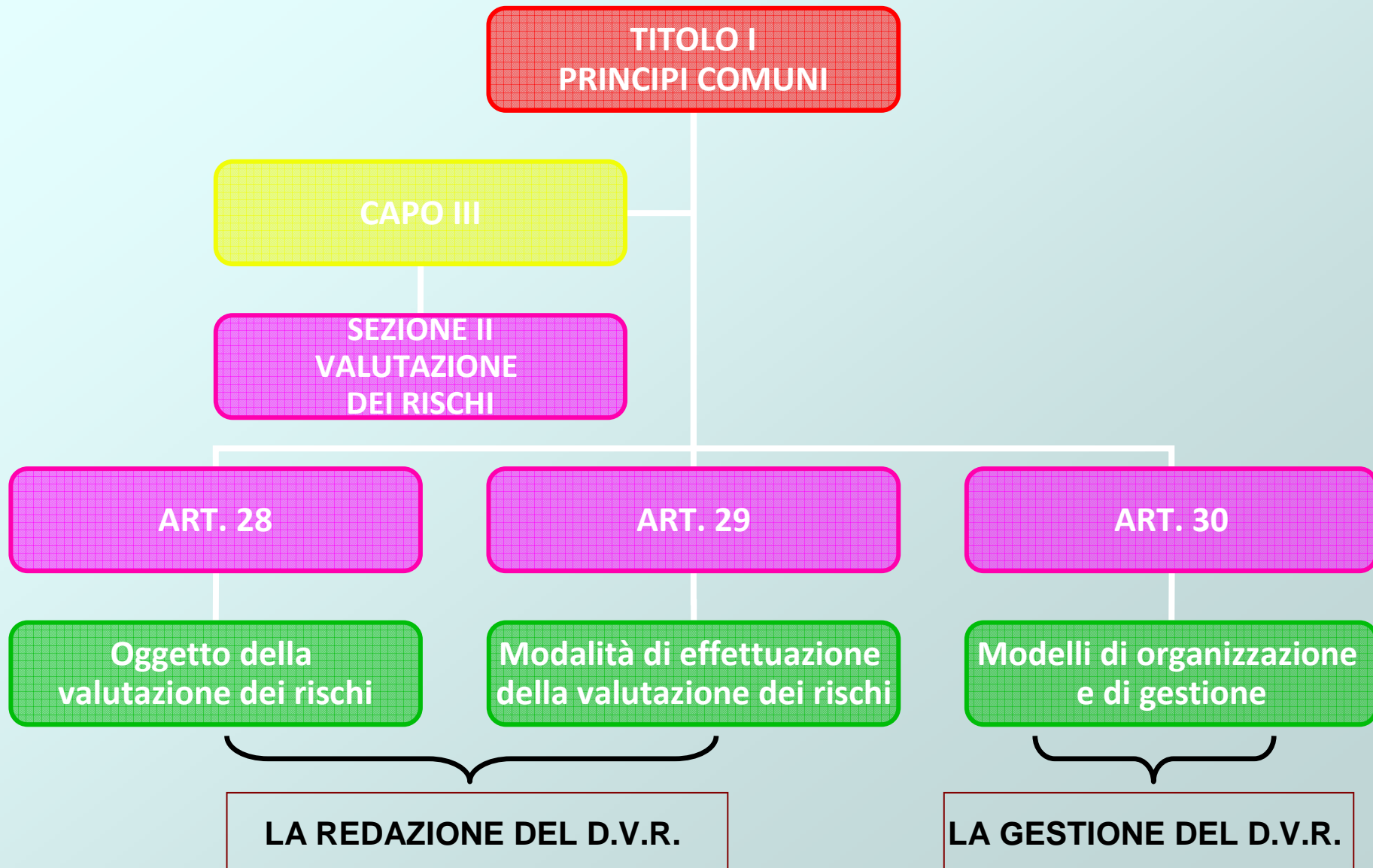
**IL RISCHIO DA SOVRACCARICO
BIOMECCANICO.**

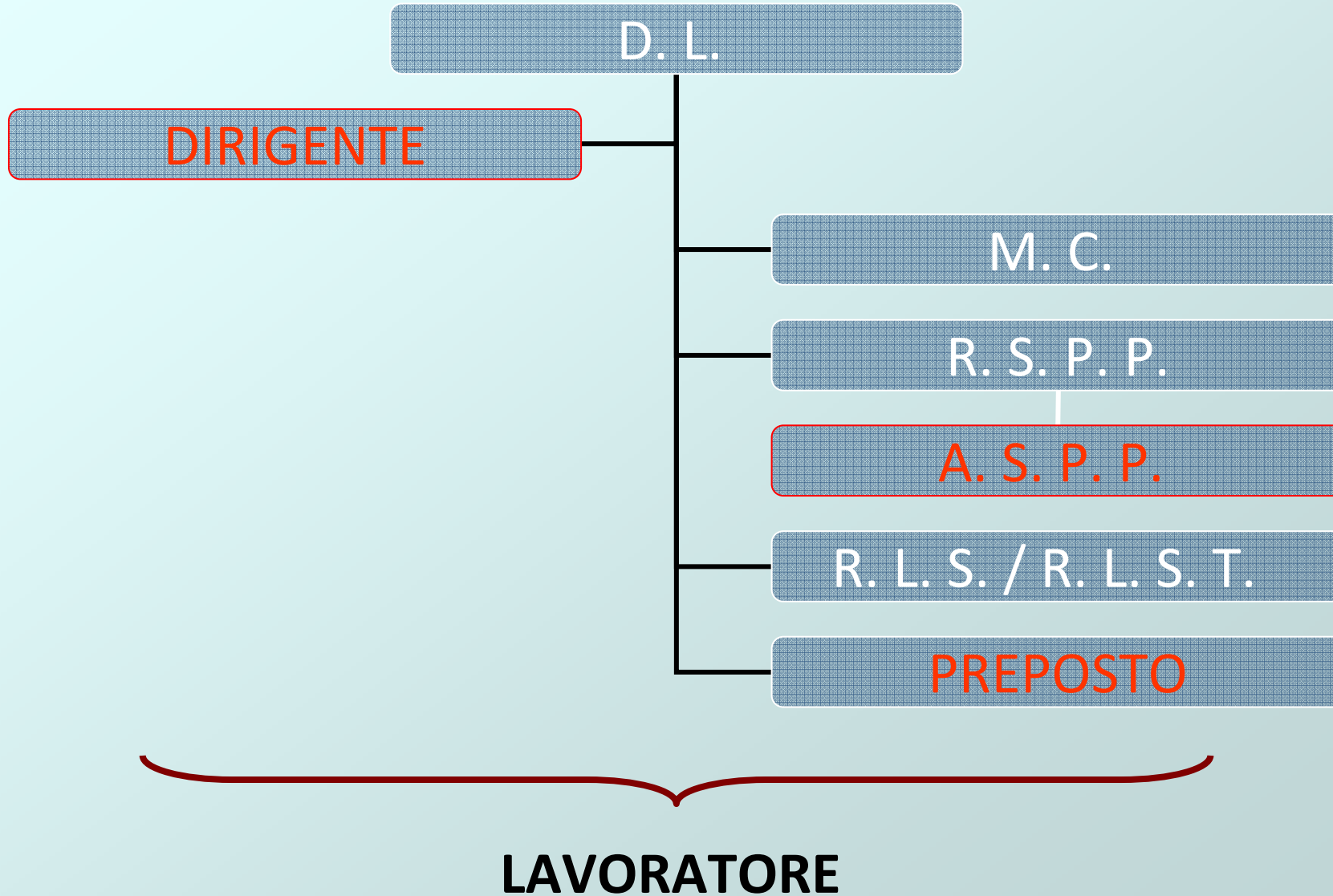
**LE POSTURE INCONGRUE, IL RACHIDE E I
LAVORI RIPETITIVI DEGLI ARTI SUPERIORI**

**La movimentazione manuale dei
carichi. Decreto Lgs 81/08: Titolo VI,
Capo I: individuazione e valutazione
dei fattori di rischio.**

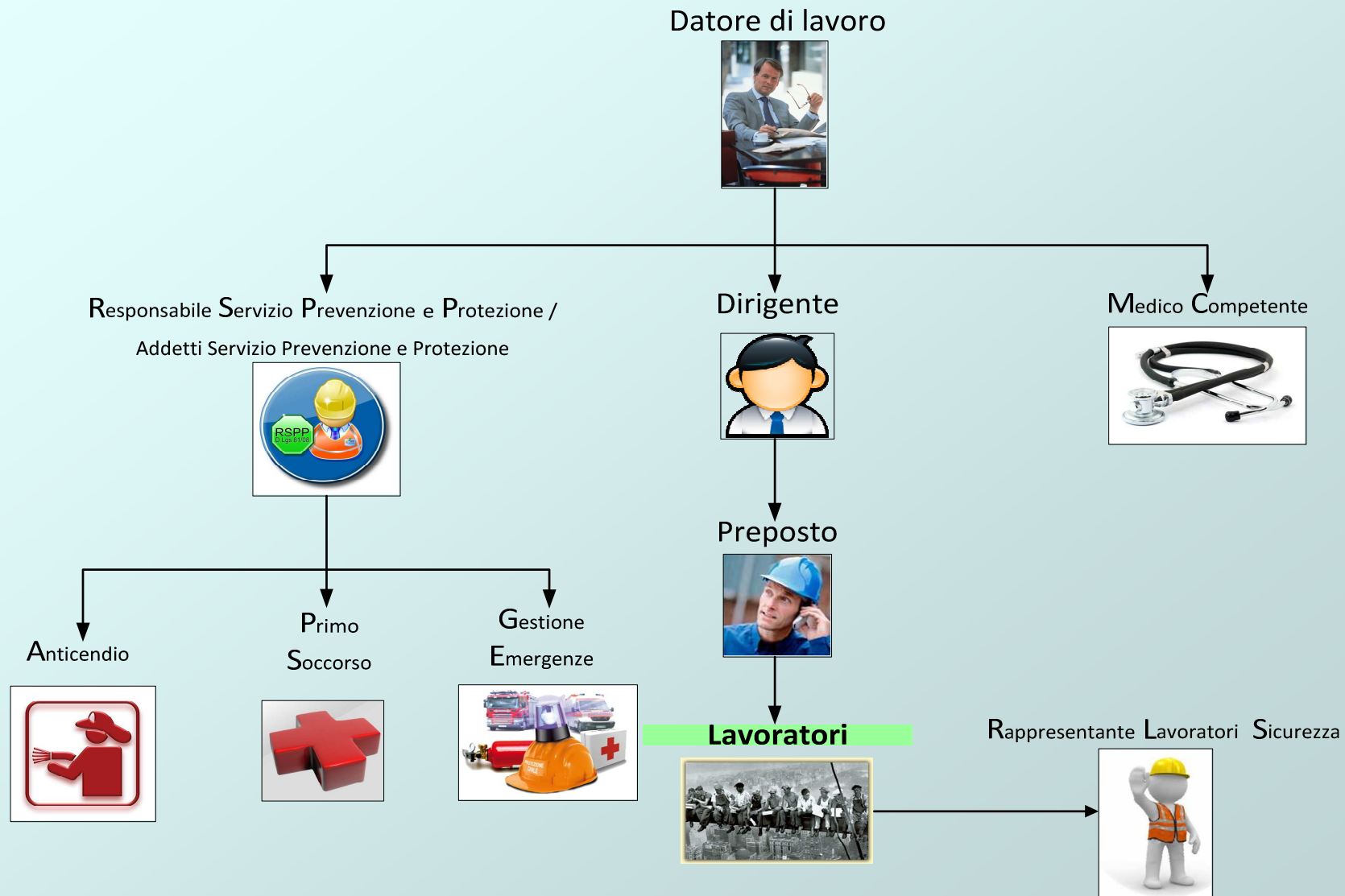
Le norme ISO 11228-1-2-3:2009

Dott. Carlo Zamponi





L'ORGANIGRAMMA DELLA SICUREZZA



Il percorso valutativo - Un modus operandi

